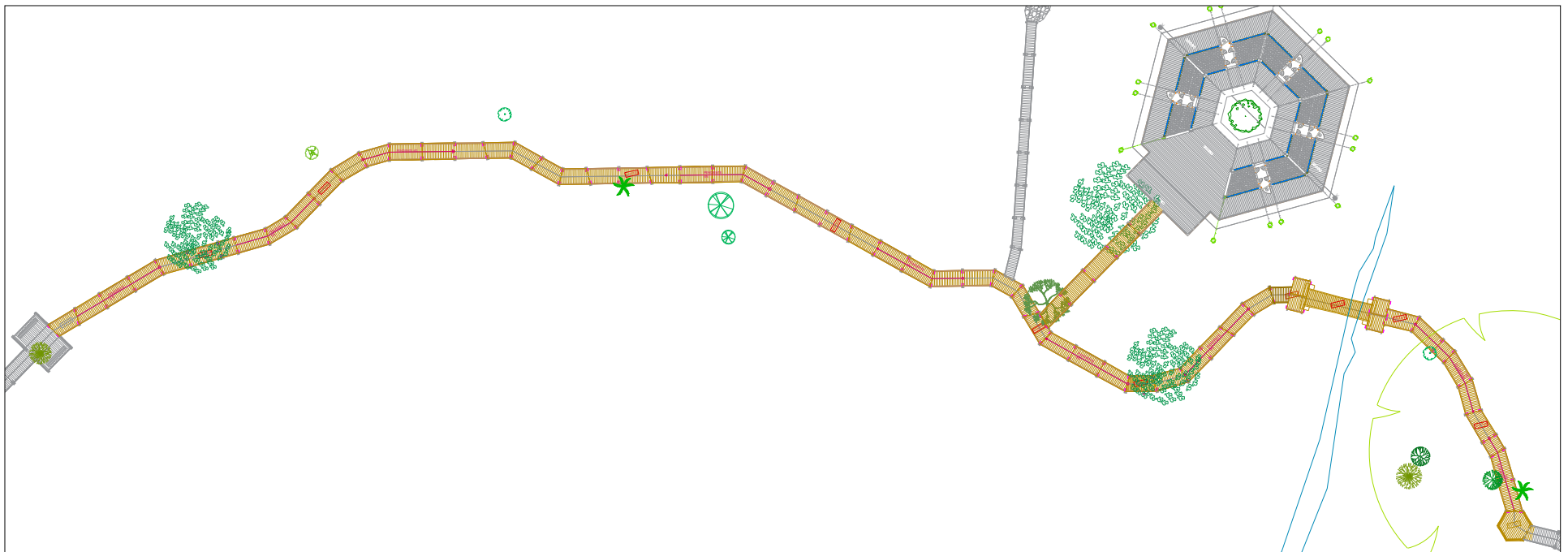


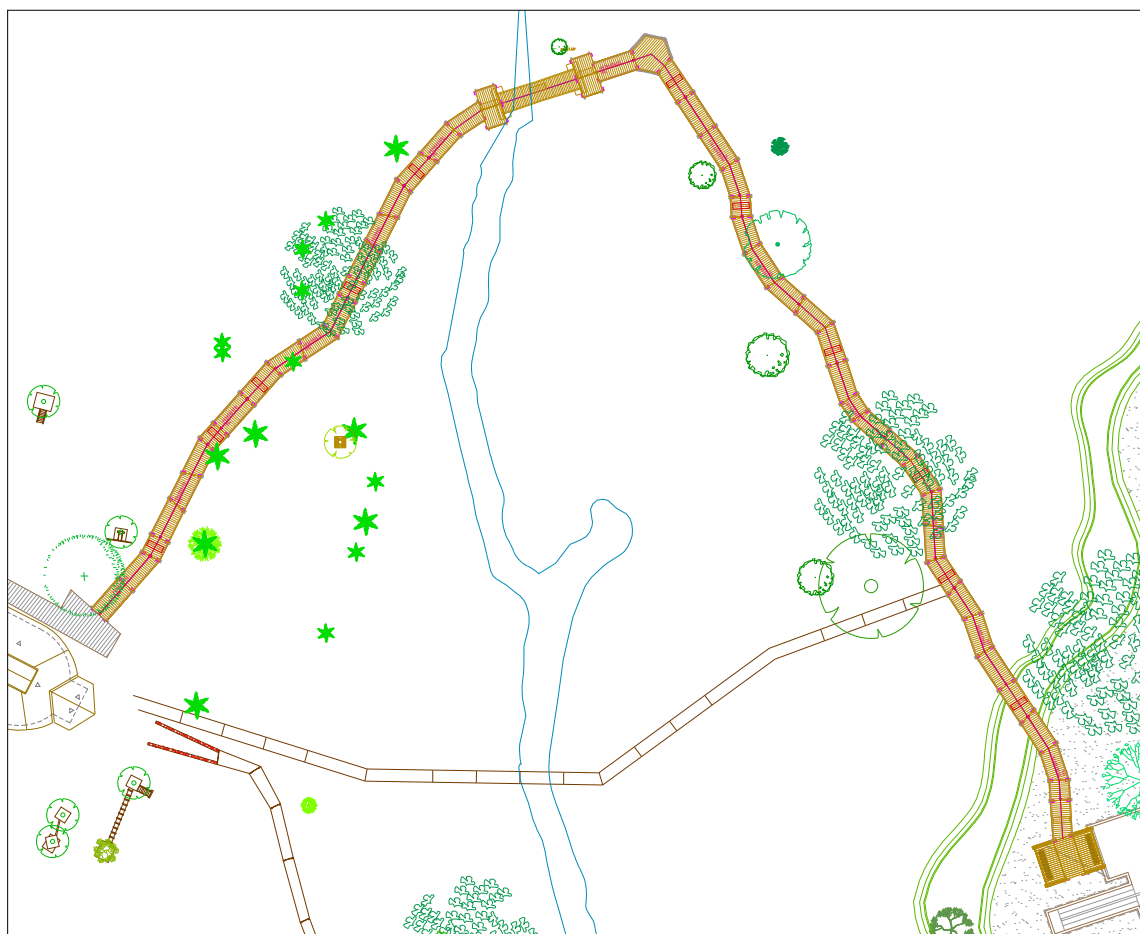
### ZONA 1 - Longitud 281m

ESC. 1:750



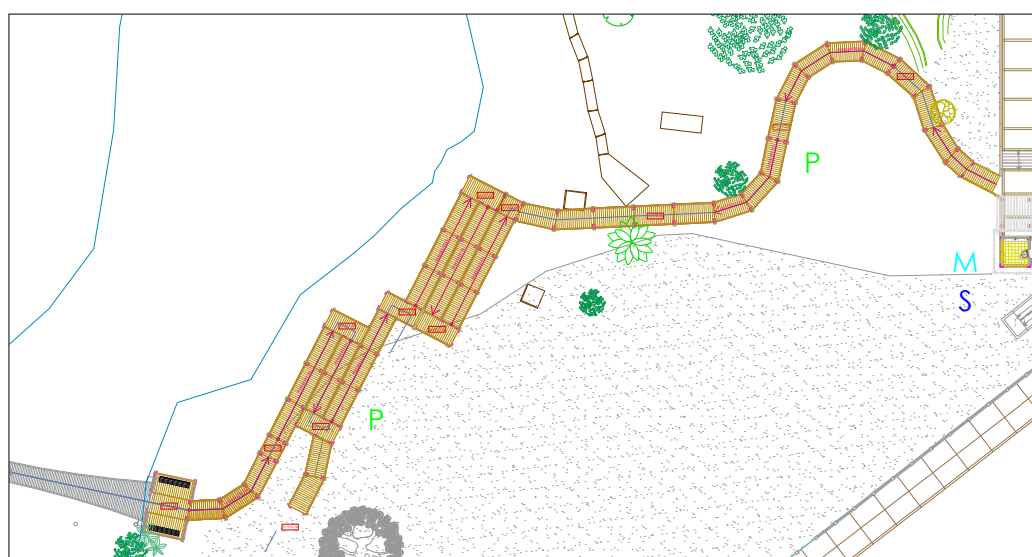
### ZONA 2 - Longitud 235m

ESC. 1:750

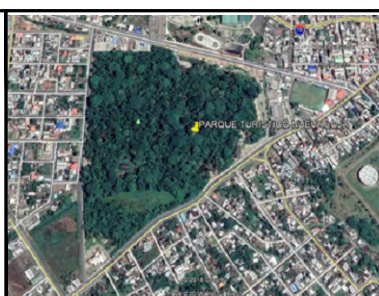


### ZONA 3 - Longitud 189m

ESC. 1:750



SENDERO A INTERVENIR



PROYECTO:	"SERVICIO DE MANTENIMIENTO CORRECTIVO DEL SENDERO DE MADERA DEL PARQUE TURÍSTICO NUEVA LOJA, PROVINCIA DE SUCUMBIÓS"	
PLANO DE:	DETALLE DE ZONAS	FECHA: Abril 2019
OBSERVACIONES:	-Estos planos son de carácter informativo a efectos de presentación de oferta.	LÁMINA / ESCALA: A3 1:750
		LÁMINA: 02 de 03