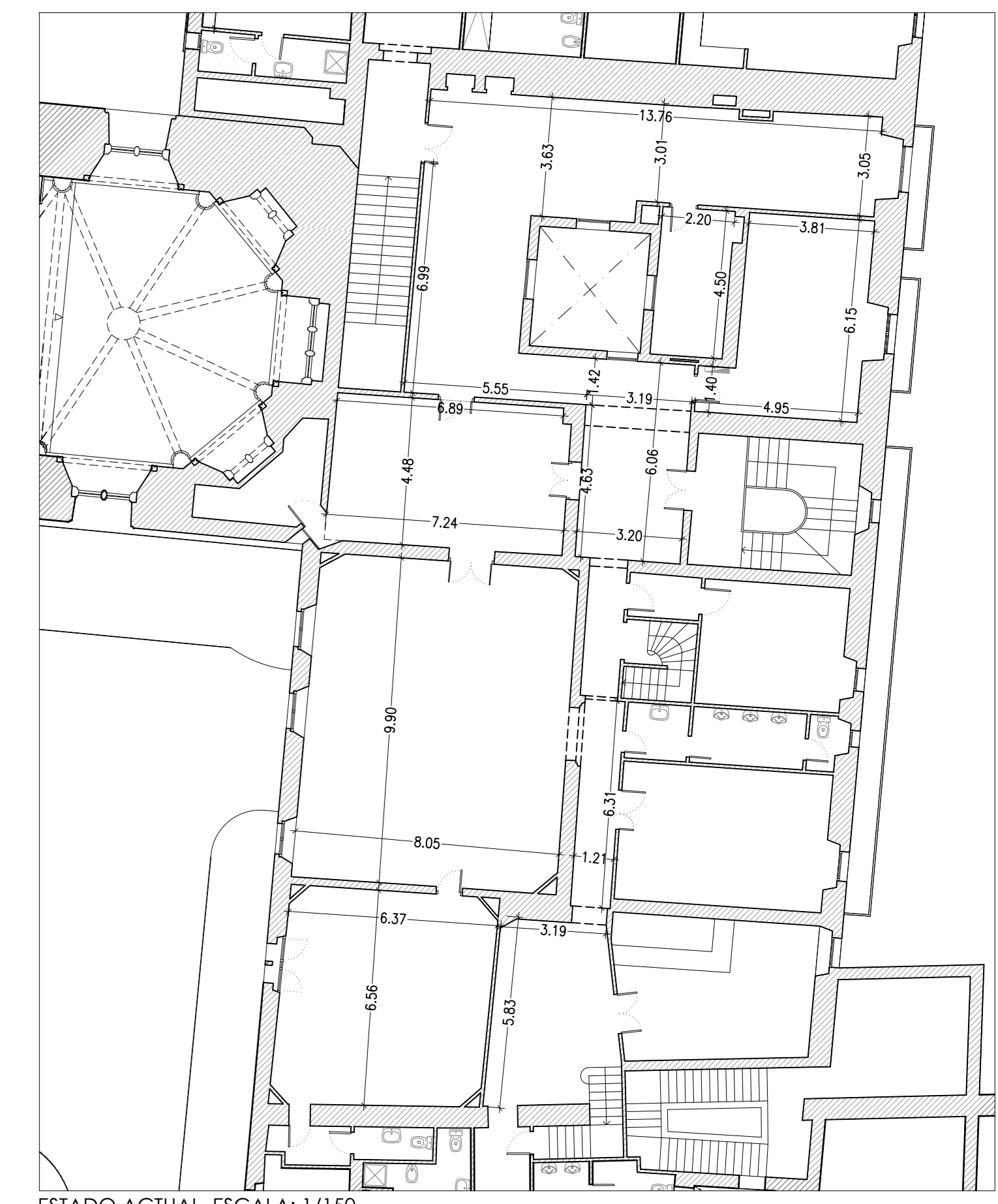
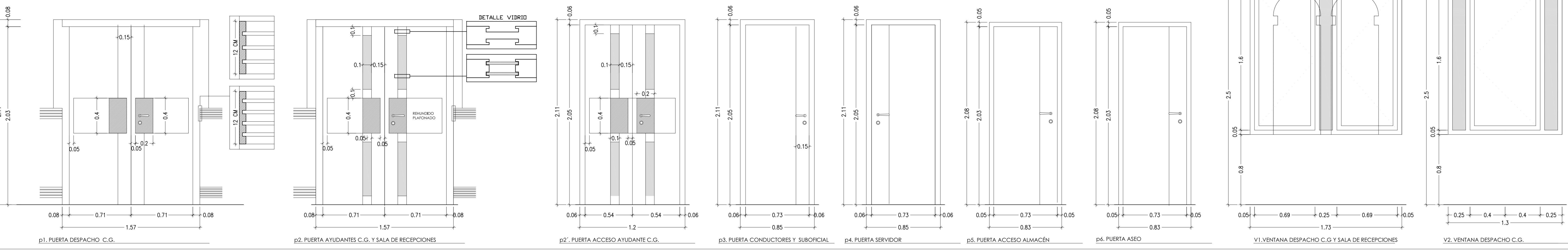


ESTADO REFORMADO. ESCALA: 1/50



ESTADO ACTUAL. ESCALA: 1/150

**LEYENDA DE ACABADOS. ESTADO REFORMADO**

**TECHOS**

- T1 FALSO TECHO DESMONTABLE 60x60 PERILASA VETA.
- T2 FALSO TECHO LANA MADERA.
- T3 FALSO TECHO CONTINUO DE ESCAYOLA.
- T4 FALSO TECHO CONTINUO DECORATIVO CON MOLURA PERIMERO.
- T5 PICADO DE BOVEDA DE PIEDRA ANIMAZA.
- T6 PINTURA PLASTICA SOBRE SOPORTE EXISTENTE.

**PARAMENTOS**

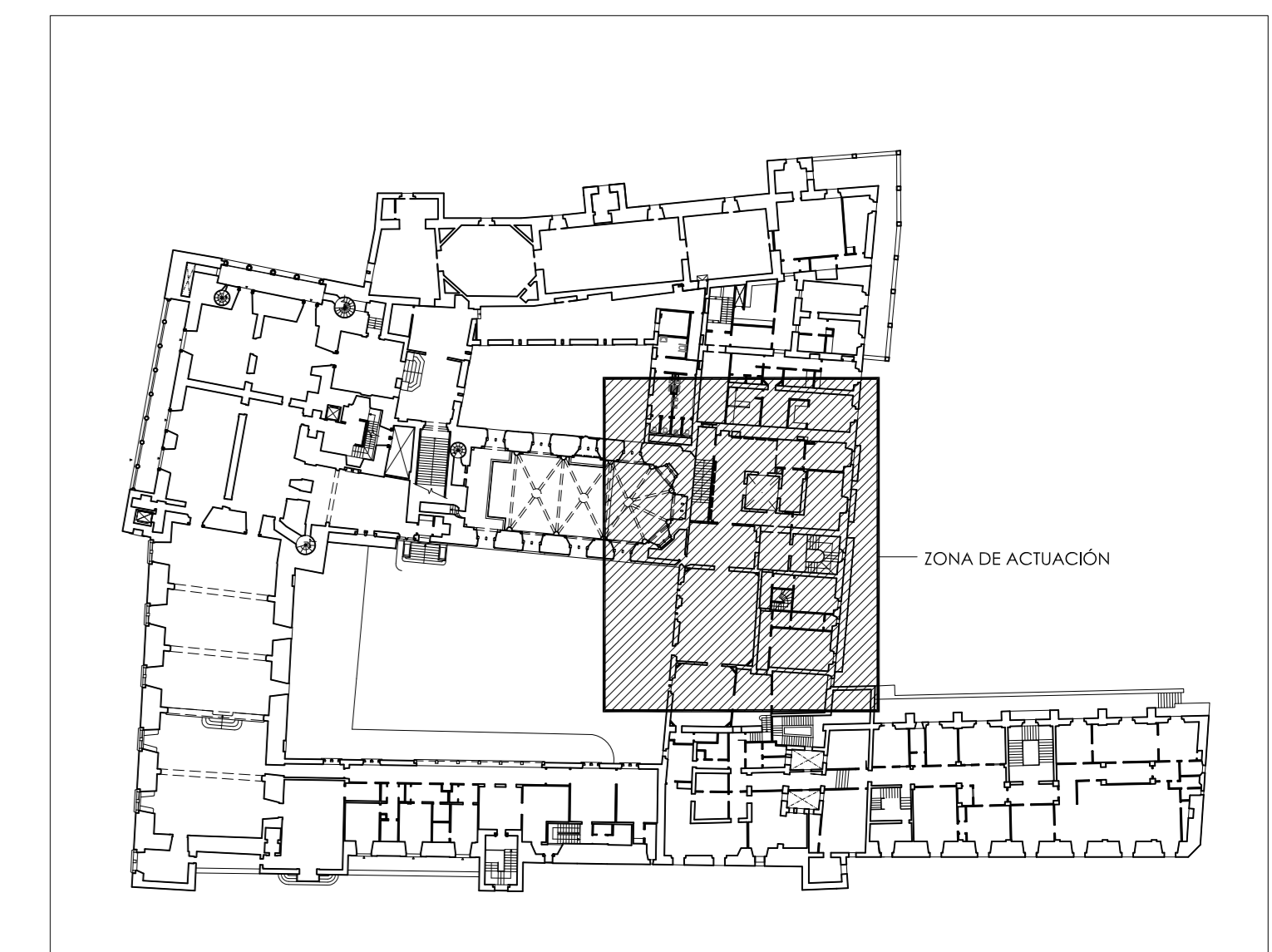
- P1 GUARNECIDO DE YESO Y PINTURA PLASTICA. RODAPÉ MADERA.
- P2 ALICATADO BALDOSA CERAMICA 20x20 CM PRECORTADA SOBRE ENFOSCADO.
- P3 ZÓCALO DECORATIVO S/ DETALLES.

**SUADOS**

- S1 BALDOSA HERRÁLICA 60x60 CON ENCHENTADO 100x50 Y ESGUNAS 100x100.
- S2 BALDOSA HERRÁLICA 40x40.

**ZONA 2 DESPACHOS COMANDANTE GENERAL PL. PRIMERA**

p1	FUERTA DE PASO 2 HOJAS DE DM LACADAS. COLOR A DEFINIR POR LA D.F., CON PLAFONADO REHUNDIDO 3 mm Y CHAPA DE LATÓN BARNEADA EN MATE Y REHUNDIDA EN TABLERO PLAFONADO. SEGÚN PLANO. CERRADURA Y HERRAJES DE LATÓN.	2 Uds.
p2	FUERTA DE PASO 2 HOJAS DE DM LACADAS. COLOR A DEFINIR POR LA D.F., CON PLAFONADO REHUNDIDO 3 mm, CHAPA DE LATÓN BARNEADA EN MATE Y REHUNDIDA EN TABLERO PLAFONADO Y VIDRIO OPAL SIN JUNQUILLO. SEGÚN PLANO. CERRADURA Y HERRAJES DE LATÓN.	2 Uds.
p3	FUERTA DE PASO 2 HOJAS DE DM LACADAS. COLOR A DEFINIR POR LA D.F., CON PLAFONADO REHUNDIDO 3 mm, CHAPA DE LATÓN BARNEADA EN MATE Y REHUNDIDA EN TABLERO PLAFONADO Y VIDRIO OPAL SIN JUNQUILLO. SEGÚN PLANO. CERRADURA Y HERRAJES DE LATÓN.	1 Ud.
p4	FUERTA DE PASO 1 HOJA DE DM LACADA. COLOR A DEFINIR POR LA D.F., CON CERRADURA Y HERRAJES DE ACERO INOXIDABLE.	3 Uds. (3 archo)
p5	FUERTA DE PASO 1 HOJA DE DM LACADA. COLOR A DEFINIR POR LA D.F., CON CERRADURA Y HERRAJES DE ACERO INOXIDABLE.	1 Ud. (1 archo)
V1	VENTANA DE MADERA DE PINO PARA PINTAR CON PINTURA ESMALTE SATINADO. COLOR A DEFINIR POR LA D.F., 2 HOJAS ABATIBLES CON VIDRIO TIPO CUMARLET #164 Y FIJO CENTRAL CON VIDRIO OPAL.	3 Uds.
V2	VENTANA DE MADERA DE PINO PARA PINTAR CON PINTURA ESMALTE SATINADO. COLOR A DEFINIR POR LA D.F., 2 HOJAS ABATIBLES CON VIDRIO TIPO CUMARLET #164 Y FIJOS LATERALES CON VIDRIO OPAL.	1 Ud.



PLANO DE SITUACIÓN. PLANTA PRIMERA

**PATRIMONIO NACIONAL** | DIRECCIÓN DE INMUEBLES Y MEDIO NATURAL

**PALACIO REAL DE LA ALMUDAINA**

PROYECTO: ADECUACIÓN DE DIVERSAS DEPENDENCIAS DEL PATRIMONIO NACIONAL Y DE LA COMANDANCIA GENERAL DE BALEARES (II)

PLANO: 03 ESTADO REFORMADO. PLANTA PRIMERA. ZONA 2. ADECUACIÓN DE DESPACHO DE ZONA COMANDANTE GENERAL.

EL ARQUITECTO: KATIA ALONSO

RECHA: FEBRERO 2017

LUIS PÉREZ DE FRADA